

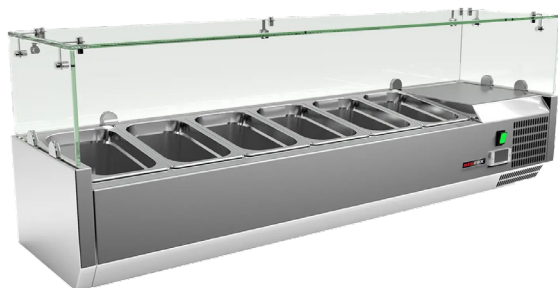
# Technisches Datenblatt

## Produktmerkmale



### Kühlvitrine Theke 6 x GN 1/4

<b>Modell</b>	<b>SAP -Code</b>	00013357
MCH 4140	<b>Eine Gruppe von Artikeln - Web</b>	Kühl- und Gefriertische

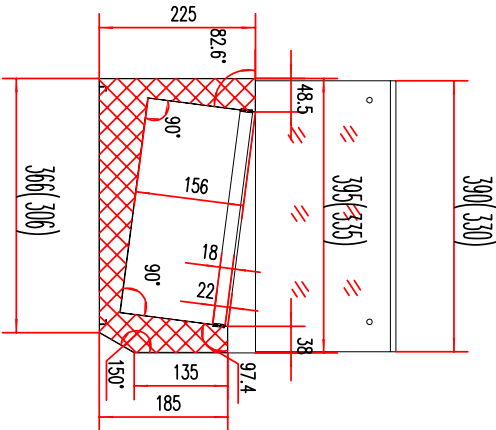
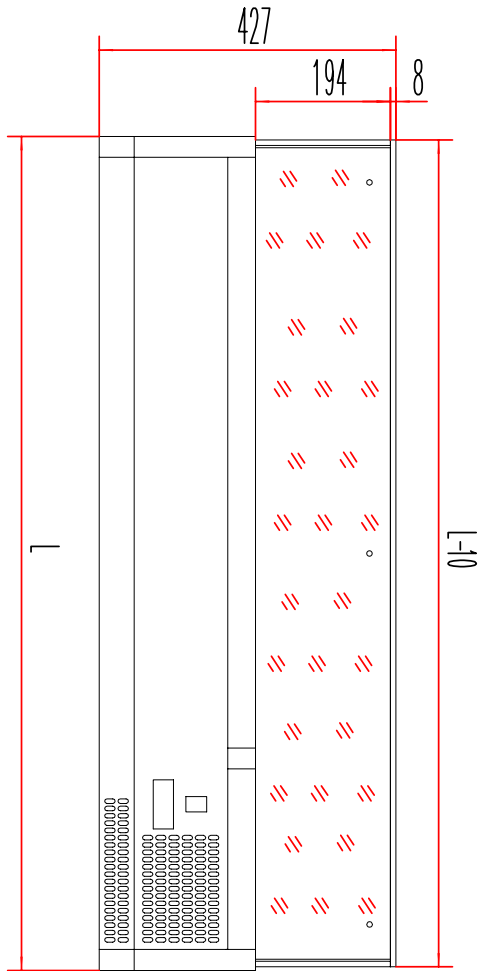


- Material: Edelstahl
- GN / EN -Größe im Gerät [mm]: GN 1/4
- Anzahl der GN / en: 6
- Steuertyp: digital
- Mindestvorrichtungstemperatur [° C]: 2
- Maximale Gerätetemperatur [° C]: 8
- Einheit: rechts
- Automatisches Auftauen: Ja

<b>SAP -Code</b>	00013357	<b>Anzahl der GN / en</b>	6
<b>Netzbreite [MM]</b>	1400	<b>GN / EN -Größe im Gerät [mm]</b>	GN 1/4
<b>Nettentiefe [MM]</b>	335	<b>GN -Gerätetiefe</b>	150
<b>Nettohöhe [MM]</b>	440	<b>Mindestvorrichtungstemperatur [° C]</b>	2
<b>Nettogewicht / kg]</b>	43.00	<b>Maximale Gerätetemperatur [° C]</b>	8
<b>Power Electric [KW]</b>	0.125	<b>Kältemittel</b>	R290
<b>Wird geladen</b>	230 V / 1N - 50 Hz	<b>Kältemittelgewicht [g]</b>	33.00

Kühlvitrine Theke 6 x GN 1/4		
Modell	SAP -Code	00013357
MCH 4140	Eine Gruppe von Artikeln - Web	Kühl- und Gefriertische

MCH3120/MCH4120	1200
MCH3140/MCH4140	1400
MCH3150/MCH4150	1500
MCH3160/MCH4160	1600
MCH3180/MCH4180	1800
MCH4200	2000



## Kühlvitrine Theke 6 x GN 1/4

<b>Modell</b>	<b>SAP -Code</b>	00013357
MCH 4140	<b>Eine Gruppe von Artikeln - Web</b>	Kühl- und Gefriertische

**1. SAP -Code:**

00013357

**2. Netzbreite [MM]:**

1400

**3. Nettentiefe [MM]:**

335

**4. Nettohöhe [MM]:**

440

**5. Nettogewicht / kg]:**

43.00

**6. Bruttobreite [MM]:**

1490

**7. Grobtiefe [MM]:**

375

**8. Bruttohöhe [MM]:**

310

**9. Bruttogewicht [kg]:**

53.00

**10. Gerätetyp:**

Elektrisches Gerät

**11. Power Electric [KW]:**

0.125

**12. Wird geladen:**

230 V / 1N - 50 Hz

**13. Kältemittel:**

R290

**14. Material:**

Edelstahl

**15. Weitere Informationen:**

GN sind nicht Teil des Geräts

**16. Geräteeigenschaften 2:**

kühlend

**17. GN / EN -Größe im Gerät [mm]:**

GN 1/4

**18. Anzahl der inneren Teile:**

6

**19. Anzahl der GN / en:**

6

**20. GN -Gerätetiefe:**

150

**21. Pizza -Design:**

Ja

**22. Einheit:**

rechts

**23. Steuertyp:**

digital

**24. Mindestvorrichtungstemperatur [° C]:**

2

**25. Maximale Gerätetemperatur [° C]:**

8

**26. Automatisches Auftauen:**

Ja

**27. Kältemittelgewicht [g]:**

33.00

**28. Bruttovolumen [M3]:**

0.173

# Technisches Datenblatt

technische Parameter



## Kühlvitrine Theke 6 x GN 1/4

<b>Modell</b>	<b>SAP -Code</b>	00013357
MCH 4140	<b>Eine Gruppe von Artikeln - Web</b>	Kühl- und Gefriertische

### 29. Nettovolumen [M3]:

0.206

### 30. Querschnitt der Leiter CU [mm²]:

0,5